

[フロア案内図]

【居室標準装備】

緊急コール(ベッドサイド、トイレ)

照明設備、冷暖房設備、トイレ、洗面化粧台

[防災設備]

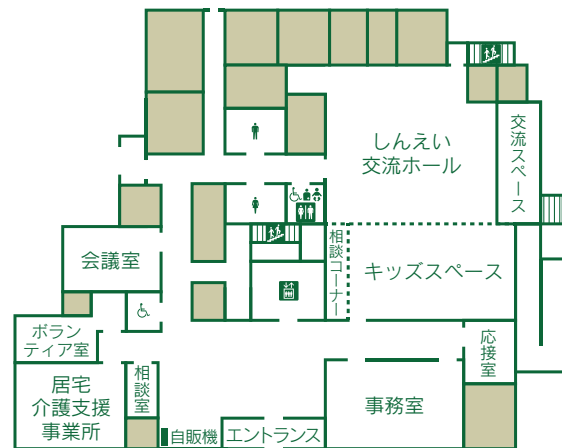
自動火災報知設備、スプリンクラー設備、

非常放送設備

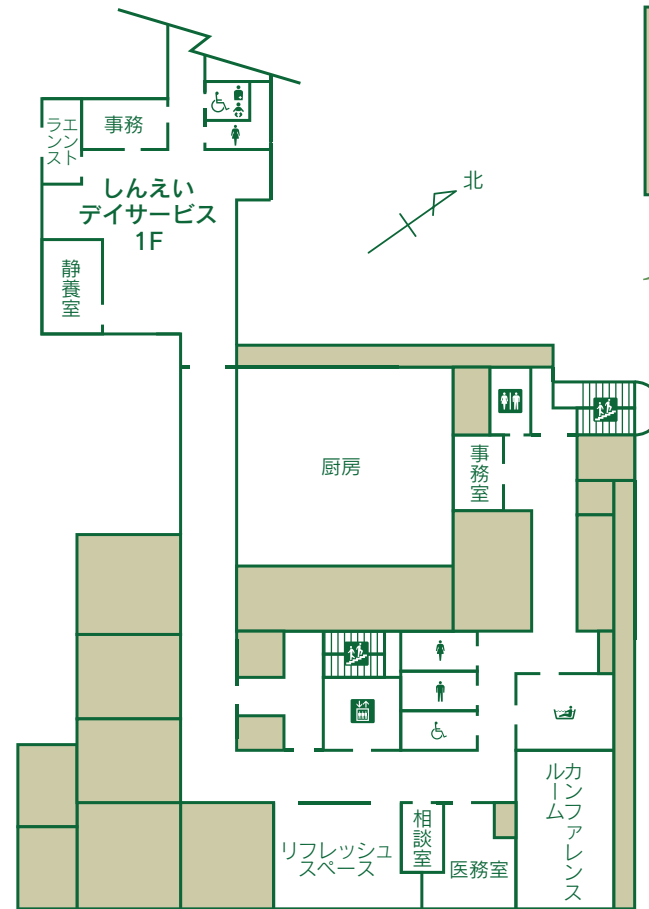
[その他]

介護用ベッド、寝具一式、カーテン、

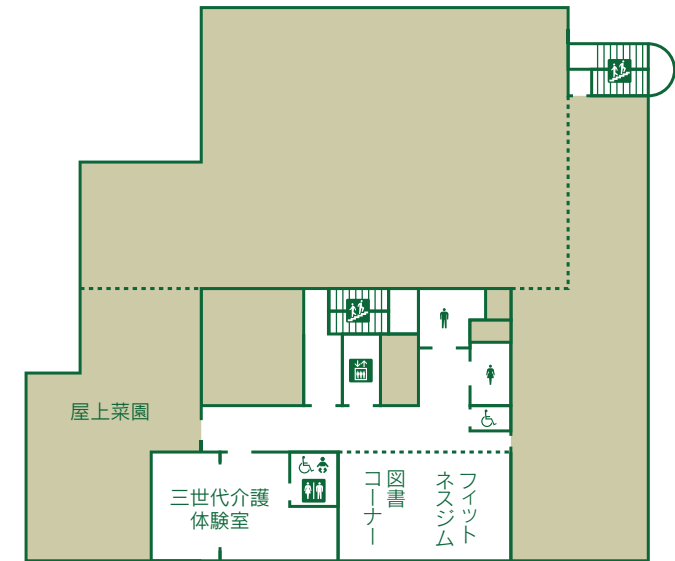
カーテンレール、TV端子



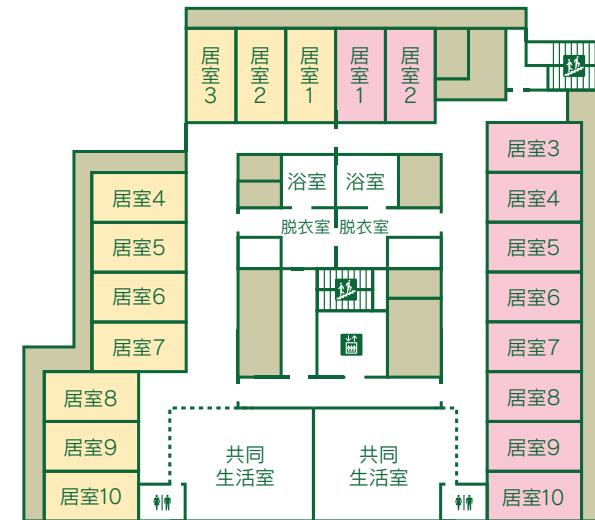
1F



2F



9F



3-8F